

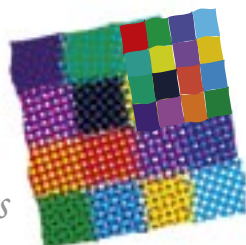


# CT200

## ON-LINE UV KOI\* ANALIZÁTOR

- \*Alternatív módszer AFNOR X PT 90-210 és DIN38404-C3 standardok szerint
- Nem igényel reagenst
- Mérési idő kevesebb, mint 5 mp
- Szűretlen vízzel alkalmazható
- Kompakt méret

*datalink  
instruments*



*dtli.*

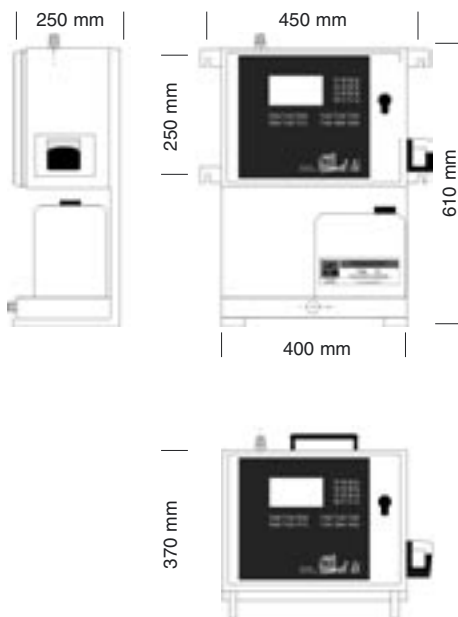
Online KOI (Kémiai Oxigén Igény) analízis a környezeti és egészségügyi szabályozások betartása érdekében - elengedhetetlen a különböző típusú vizekben, mint pl. folyók, felszín alatti vizek, ivóvíz, ipari elfolyó vagy szennyvíz.

#### FŐBB ALKALMAZÁSOK

- Vízművekben (koaguláns injektálás)
- KOI kontroll ipari szennyvízben
- Eső víz monitorozása (iparban)
- Szennyvíz telepeken
- Folyóvíz

#### ALACSONY ÜZEMELÉSI KÖLTSÉGEK

Az UV spektroszkópia mérési elve miatt nem szükséges kémiai reagens vagy kalibráló oldat sem, így alacsony az üzemeltetési és szervizelési költsége.



#### NEM SZÜKSÉGES A SZŰRÉS

A széles csöveknek köszönhetően, a zavaros vízben szuszpendált részecskék eltömődés nélkül vizsgálhatóak. A valós mérési eredményt egy optikai zavarosság kompenzációnak köszönhető.

#### AUTOMATIKUS TISZTÍTÓ RENDSZER

A teljesen automata tisztító rendszernek köszönhetően tiszta az átfolyó cella, akár hetekig nem igényel karbantartást. A tisztító oldatot (5% kénsav) havonta egyszer kell cserélni.

#### XENON LÁMPA

A xenon lámpa élettartama kb. 10<sup>9</sup> felvillanást tesz lehetővé, amely megfelel kb. 10 év használatnak, percenként egy méréssel.

#### BEÉPÍTETT

#### SZIVATTYÚ

Ha a víz nincs nyomás alatt, akkor egy perisztaltikus pumpa csatlakoztatható. Ez szinkronizálható a mérésekkel, így növelve a csövek élettartamát.

#### AKKUMULÁTOR / HÁLÓZATI TÁPEGYSÉG

Terepi mérésekhez a beépített 12 Voltos akkumulátor tesz lehetővé kb. 100 mérést.

Üzemi alkalmazás során az akkumulátor védettséget biztosít az esetleges hálózati zavarok, áramszünet esetére.

#### BEÉPÍTETT DATALOGGER

A mérések dátummal együtt mentésre kerülnek egy több, mint 7000 eredmény tárolására alkalmas memóriában. RS232 porttal PC-re vihetőek az adatok, Hyperterminal® (Windows®) szoftverrel. Az adatok elsősorban az Excel®-lel kompatibilisek.

#### GRAFIKUS MEGJELENÍTÉS

Az eredmény megjeleníthető a grafikus kijelzőn, mutatva az elmúlt óra / nap / hét / hónap / év eredményeit, a mérés közben is.

#### Tartomány:

CT200-10: 0 - 100 Abs/m (folyó, ivóvíz)

CT200-1 : 0 - 1000 Abs/m (szennyvíz)

#### Megismételhetőség ;10 Abs/m:

+/- 0.1 Abs/m (CT200-10)

#### Megismételhetőség; 100 Abs/m:

+/- 1 Abs/m (CT200-1)

#### Kalibráció:

+/- 2%

#### Minta ki- és bemenet:

Rozsdamentes acél illeszkedés  
Ø 12 mm

#### Nyomás:

Maximum 5 Bar

#### Áramlás:

0 - 5 L/mn, átlag: 0.5 L/mn

#### Minta hőmérséklete:

> 0°C - 60°C

#### Kimenetek:

4-20 mA ,12 bit felbontás  
Alacsony, magas küszöb relék

#### Kommunikáció:

Port 1: RS232 , PC vagy modem vagy MODBUS,  
Port 2: RS232 on-line nyomtatóhoz

#### Tápfeszültség:

110-120V / 220-240V 50/60 Hz 30VA  
+ beépített 12V akkumulátor

#### Tok:

Vízálló IP559

Környezeti hőmérséklet: > 0°C - 60°C

#### Tömege:

13 Kg /18 Kg tisztító rendszer nélkül / vele

#### Standardok:

CE Conformity - EN50081-2, EN50082-2,  
EN55011, DIN 38404-C3

#### Opciók:

- Perisztaltikus pumpa
- Távoli irányítás
- 4 csatornás rendszer
- Nitrát mérés
- UV zavarosság mérés
- EC mérés
- pH mérés
- Modem board

